

## ZADANIA LOGOPEDY W SZKOLE PODSTAWOWEJ NR 86 W GDAŃSKU



Głównym zadaniem logopedy jest diagnoza oraz terapia wad wymowy. W Szkole Podstawowej nr 86 w Gdańsku zajmujemy się terapią dyslalii oraz zaburzeniami rozumienia, przekazywania i odbierania informacji.

W celu ustalenia skutecznej terapii, logopeda przeprowadza diagnozę logopedyczną: ogląda narządy mowne dziecka, sprawdza ich motorykę, a także artykulację ucznia. Po zdiagnozowaniu dziecka rozpoczyna się proces terapeutyczny mający na celu zniwelowanie wad wymowy oraz możliwych do korekcji nieprawidłowych nawyków.



Zajęcia logopedyczne trwają 30/45 minut.

Obejmują **ćwiczenia wstępne**, czyli zadania:

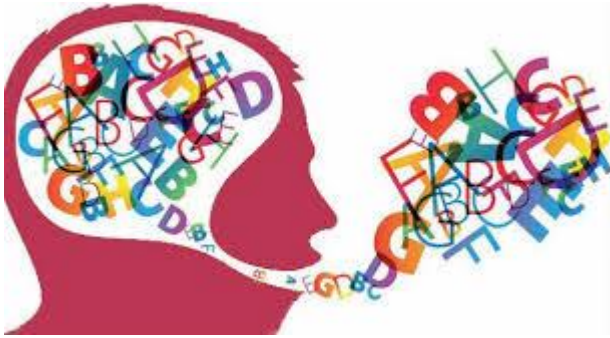


- artykulacyjne,
- oddechowe,
- fonacyjne,
- słuchowe.

Jest to etap przygotowawczy do podjęcia właściwej pracy logopedycznej, czyli wywołania głoski.

Kolejnym etapem jest **wywołanie głoski** w izolacji, a następnym **utrwalenie jej** w mowie kontrolowanej (w gabinecie logopedycznym) oraz w mowie spontanicznej.

Rezultaty terapii logopedycznej zależą od:



- wady wymowy,
- budowy anatomicznej,
- czasu rozpoczęcia leczenia oraz
  - zaangażowania,
  - motywacji dziecka.

W celu uzyskania efektów należy **codziennie** ćwiczyć około 15 minut przed lustrem w domu. Bardzo ważna jest komunikacja z rodzicem/opiekunem ucznia, to od niej zależy powodzenie terapii. Przy braku zaangażowania rodzica, uzyskane efekty terapeutyczne są znikome.



Uczniowie uczęszczający na zajęcia logopedyczne mają do dyspozycji dobrze wyposażony gabinet logopedyczny, w którym znajdują się pomoce terapeutyczne, w postaci gier, książek i zabawek oddechowych.



Kontakt z rodzicem/opiekunem odbywa się poprzez zeszyty logopedyczne, które uczniowie przynoszą na każde zajęcia logopedyczne oraz przez dziennik elektroniczny.

neurologopeda  
Aleksandra Pagacz